

Co-voiturage et vélos



Dans une logique de réduction de la circulation sur le territoire de la Métropole Rouen Normandie, cette dernière a développé une application de covoiturage, [Klaxit](#). L'idée est simple : gagner de l'argent au quotidien, en covoiturant.

Comment ça fonctionne ?

Le conducteur bénéficie d'une rémunération de maximum 4 euros par trajet réalisé versée par la Métropole Rouen Normandie. Et pour le ou les passagers qui covoiturent avec lui, c'est gratuit.

Qui peut en bénéficier ?

Toute personne peut bénéficier du service à condition de réaliser un trajet au départ ou à l'arrivée d'une commune de la Métropole Rouen Normandie.

Où retrouver votre conducteur ou votre passager ?

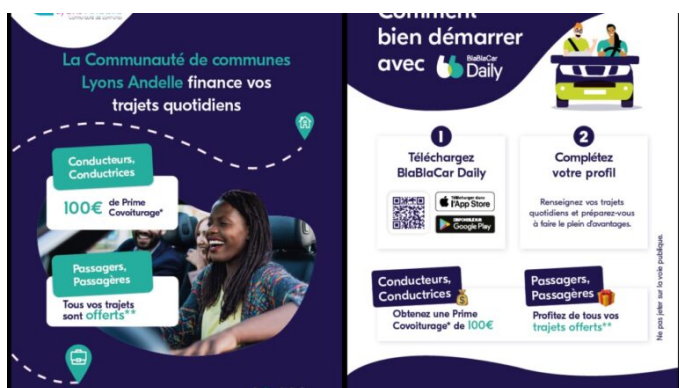
- À l'aire de covoiturage de Fleury-sur-Andelle, située route de Charleval, à proximité du rond point de la Bellevue
- À l'aire de covoiturage de Boos, située à proximité de son aéroport

Découvrir le territoire Lyons Andelle à vélo

Sur le territoire Lyons Andelle, certaines randonnées peuvent s'effectuer à vélo. C'est l'occasion de découvrir [la forêt domaniale de Lyons](#), l'une des plus belles hêtraies d'Europe.

Si vous ne disposez pas de vélo, le magasin « [Loc E vélo](#) », situé à Lyons-la-Forêt, vous propose des locations de VTT électrique et vélo à assistance électrique avec GPS, parcours forestiers et touristiques intégrés.

Pour des balades groupées et encadrées sur des chemins faciles ou des raids longue distance, contactez [Authentik Aventure](#), situé à Romilly-sur-Andelle.



Contact

Mairie d'Amfreville-les-Champs

72 Rue de la Mairie - 27380 Amfreville-les-Champs
[02 32 49 71 65](tel:0232497165) [Contacter par mail](#)